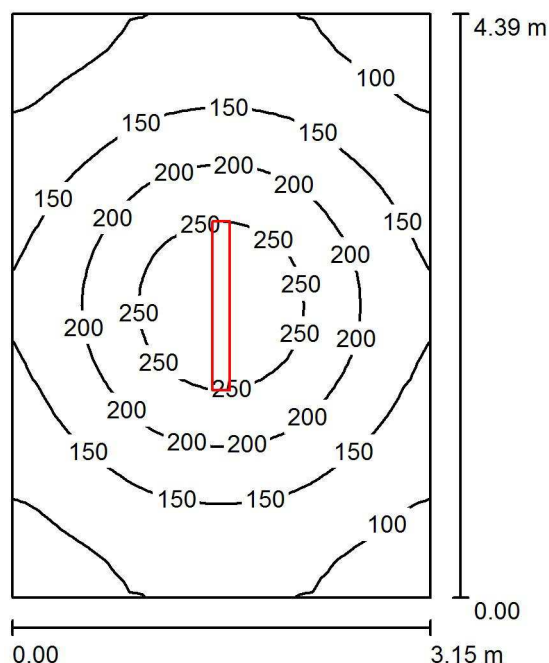


Edytor
Telefon
faks
e-Mail

01 pom. piwnicz / Podsumowanie



Wysokość pomieszczenia: 3.000 m, Wysokość montażu: 3.000 m,
Współczynnik konserwacji: 0.77

Wartości Lux, Skala 1:57

Powierzchnia	ρ [%]	E_m [lx]	E_{min} [lx]	E_{max} [lx]	E_{min} / E_m
Płaszczyzna pracy	/	162	78	288	0.480
Podłoga	20	122	76	170	0.620
Sufit	70	46	27	180	0.585
Ściany (4)	50	86	42	174	/

Płaszczyzna pracy:

Wysokość: 0.850 m
Siatka: 32 x 32 Punkty
Margines: 0.000 m

UGR

Lewa ściana 21
Dolna ściana 21
(CIE, SHR = 0.25.)

Wzdłuż-

W poprzek

20
20

do osi oświetlenia

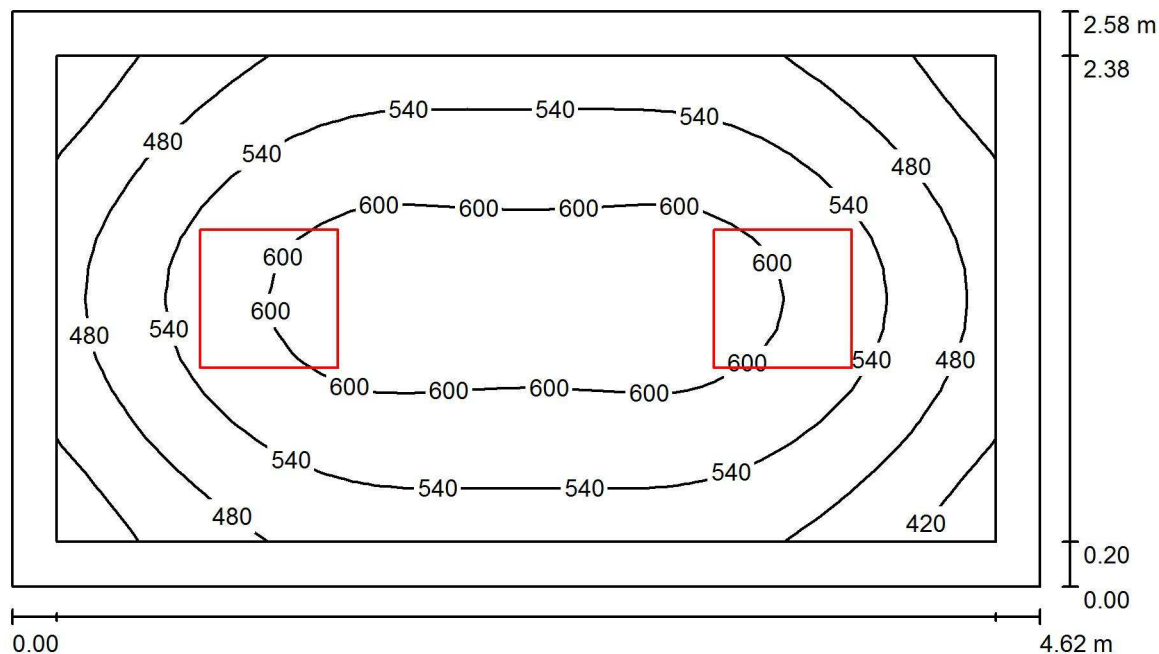
Wykaz opraw

Nr.	Ilość	Etykieta (Czynnik korekcyjny)	Φ (Oprawa) [lm]	Φ (Lampy) [lm]	P [W]
1	1	LUXIONA POLAND S.A. NEPC_LED_XXX_PLX_E_IP65 NEPTUN PC LED 5200LM PLX E IP65 (1.000)	4553	5200	43.0
W sumie:			4553	W sumie: 5200	43.0

Specyfikacja mocy przyłączeniowej: $3.11 \text{ W/m}^2 = 1.92 \text{ W/m}^2/100 \text{ lx}$ (Powierzchnia podstawowa: 13.83 m^2)

Edytor
Telefon
faks
e-Mail

116 steryl / Podsumowanie



Wysokość pomieszczenia: 3.300 m, Wysokość montażu: 3.300 m,
Współczynnik konserwacji: 0.77

Wartości Lux, Skala 1:34

Powierzchnia	ρ [%]	E_m [lx]	E_{min} [lx]	E_{max} [lx]	E_{min} / E_m
Płaszczyzna pracy	/	538	379	630	0.705
Podłoga	20	383	271	457	0.706
Sufit	70	110	82	124	0.742
Ściany (4)	50	254	93	462	/

Płaszczyzna pracy:

Wysokość: 0.850 m
Siatka: 32 x 16 Punkty
Margines: 0.200 m

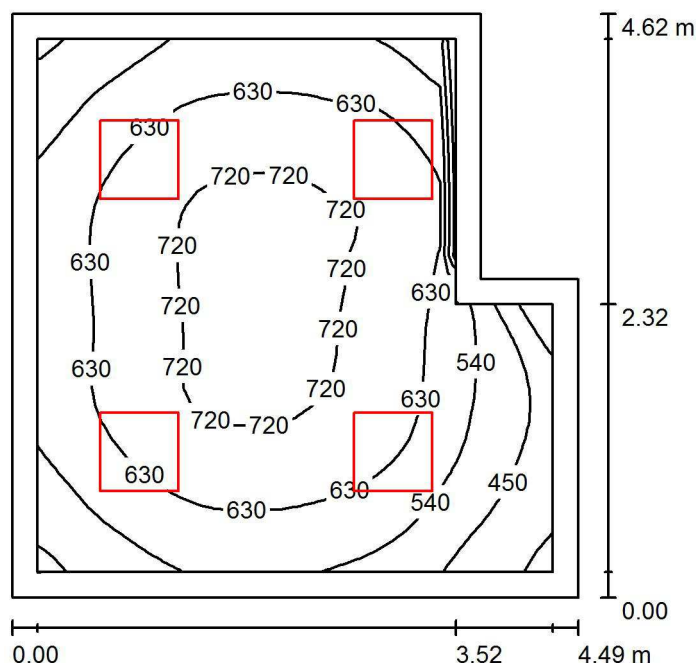
Wykaz opraw

Nr.	Ilość	Etykieta (Czynnik korekcyjny)	Φ (Oprawa) [lm]	Φ (Lampy) [lm]	P [W]
1	2	LUXIONA POLAND S.A. RCLEDXXXMPRMSH RUBIN CLEAN LED 8800LM MICRO-PRM SH E IP65 840 - 620X620 (1.000)	6578	8800	75.0
W sumie:			13157	17600	150.0

Specyfikacja mocy przyłączeniowej: $12.58 \text{ W/m}^2 = 2.34 \text{ W/m}^2/100 \text{ lx}$ (Powierzchnia podstawowa: 11.92 m^2)

Edytor
Telefon
faks
e-Mail

101 steryl / Podsumowanie



Wysokość pomieszczenia: 3.300 m, Wysokość montażu: 3.300 m,
Współczynnik konserwacji: 0.77

Wartości Lux, Skala 1:60

Powierzchnia	ρ [%]	E_m [lx]	E_{min} [lx]	E_{max} [lx]	E_{min} / E_m
Płaszczyzna pracy	/	621	304	750	0.490
Podłoga	20	476	253	594	0.532
Sufit	70	126	82	191	0.654
Ściany (6)	50	283	92	902	/

Płaszczyzna pracy:

Wysokość: 0.850 m
Siatka: 32 x 32 Punkty
Margines: 0.200 m

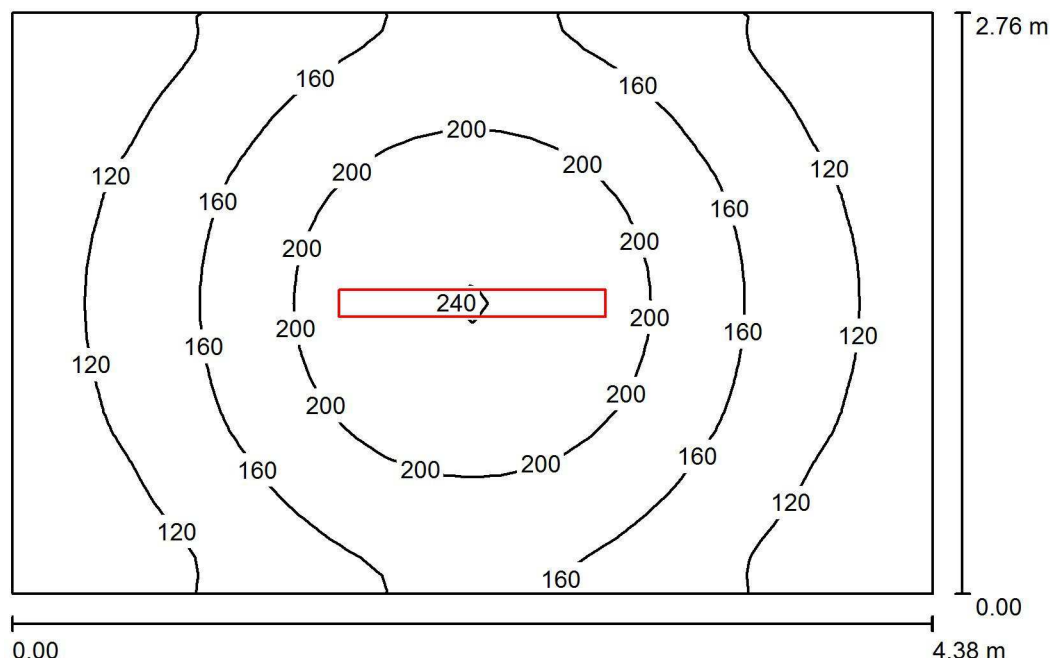
Wykaz opraw

Nr.	Ilość	Etykieta (Czynnik korekcyjny)	Φ (Oprawa) [lm]	Φ (Lampy) [lm]	P [W]
1	4	LUXIONA POLAND S.A. ARCLEDXXXMPRM RUBIN CLEAN LED 6500LM MICRO-PRM SH E IP65 840 - 620X620 (1.000)	5399	6500	55.0
W sumie:			21596	26000	220.0

Specyfikacja mocy przyłączeniowej: $11.50 \text{ W/m}^2 = 1.85 \text{ W/m}^2/100 \text{ lx}$ (Powierzchnia podstawowa: 19.13 m^2)

Edytor
Telefon
faks
e-Mail

109 MAG / Podsumowanie



Wysokość pomieszczenia: 3.300 m, Wysokość montażu: 3.300 m,
Współczynnik konserwacji: 0.77

Wartości Lux, Skala 1:36

Powierzchnia	ρ [%]	E_m [lx]	E_{min} [lx]	E_{max} [lx]	E_{min} / E_m
Płaszczyzna pracy	/	156	86	241	0.551
Podłoga	20	117	80	152	0.688
Sufit	70	52	30	192	0.567
Ściany (4)	50	92	44	216	/

Płaszczyzna pracy:

Wysokość: 0.850 m
Siatka: 32 x 32 Punkty
Margines: 0.000 m

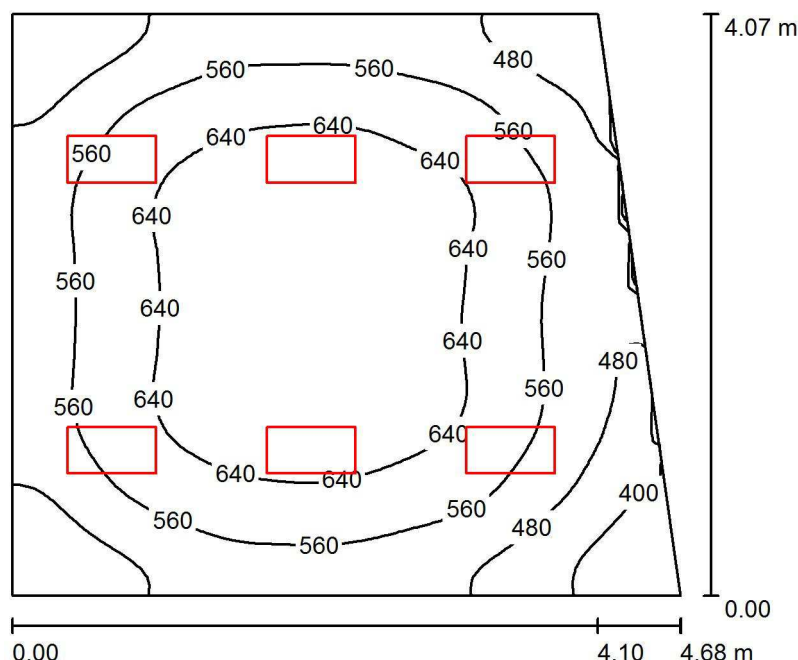
Wykaz opraw

Nr.	Ilość	Etykieta (Czynnik korekcyjny)	Φ (Oprawa) [lm]	Φ (Lampy) [lm]	P [W]
1	1	LUXIONA POLAND S.A. NEPC_LED_XXX_PLX_E_IP65 NEPTUN PC LED 5200LM PLX E IP65 (1.000)	4553	5200	43.0
W sumie:			4553	5200	43.0

Specyfikacja mocy przyłączeniowej: $3.56 \text{ W/m}^2 = 2.28 \text{ W/m}^2/100 \text{ lx}$ (Powierzchnia podstawowa: 12.09 m^2)

Edytor
Telefon
faks
e-Mail

107 POM. BIUR / Podsumowanie



Wysokość pomieszczenia: 3.300 m, Wysokość montażu: 3.300 m,
Współczynnik konserwacji: 0.77

Wartości Lux, Skala 1:53

Powierzchnia	ρ [%]	E_m [lx]	E_{min} [lx]	E_{max} [lx]	E_{min} / E_m
Płaszczyzna pracy	/	572	329	701	0.576
Podłoga	20	456	288	549	0.632
Sufit	70	152	106	181	0.700
Ściany (4)	50	340	122	794	/

Płaszczyzna pracy:

Wysokość: 0.850 m
Siatka: 64 x 64 Punkty
Margines: 0.000 m

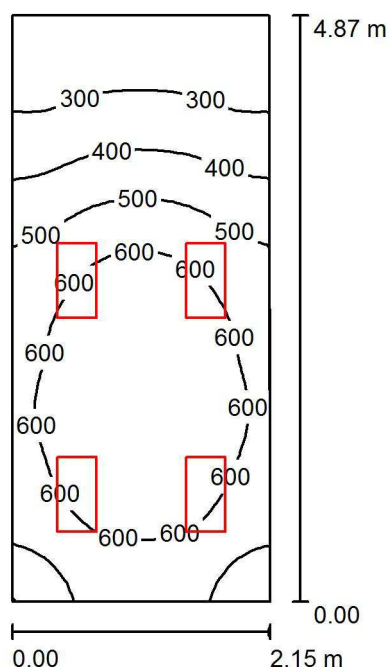
Wykaz opraw

Nr.	Ilość	Etykieta (Czynnik korekcyjny)	Φ (Oprawa) [lm]	Φ (Lampy) [lm]	P [W]
1	6	LUXIONA POLAND S.A. RLOOKLEDXX_XXMPRMEI44 RUBIN LOOK LED 4400LM MICRO-PRM E IP44 34 840 / 600X600 (1.000)	3656	4400	37.0
W sumie:			21939	26400	222.0

Specyfikacja mocy przyłączeniowej: $12.42 \text{ W/m}^2 = 2.17 \text{ W/m}^2/100 \text{ lx}$ (Powierzchnia podstawowa: 17.88 m^2)

Edytor
Telefon
faks
e-Mail

104 POM. BIUR / Podsumowanie



Wysokość pomieszczenia: 3.300 m, Wysokość montażu: 3.300 m,
Współczynnik konserwacji: 0.77

Wartości Lux, Skala 1:63

Powierzchnia	ρ [%]	E_m [lx]	E_{min} [lx]	E_{max} [lx]	E_{min} / E_m
Płaszczyzna pracy	/	509	222	699	0.437
Podłoga	20	381	213	492	0.558
Sufit	70	163	74	225	0.455
Ściany (4)	50	326	90	1136	/

Płaszczyzna pracy:

Wysokość: 0.850 m
Siatka: 16 x 32 Punkty
Margines: 0.000 m

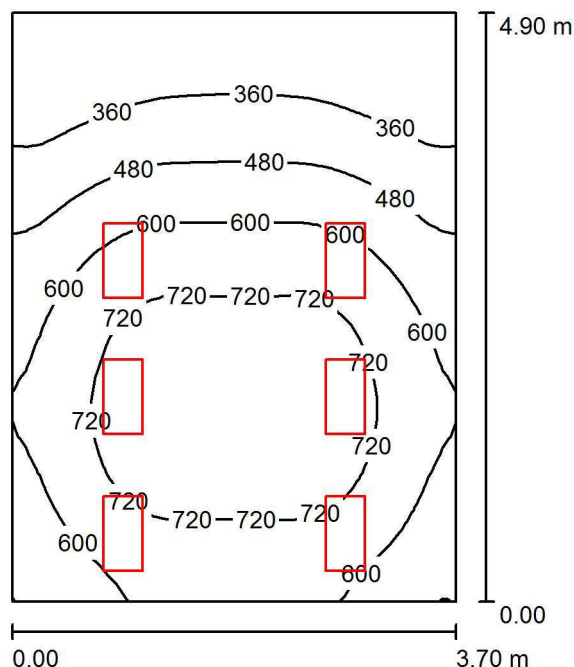
Wykaz opraw

Nr.	Ilość	Etykieta (Czynnik korekcyjny)	Φ (Oprawa) [lm]	Φ (Lampy) [lm]	P [W]
1	4	LUXIONA POLAND S.A. RLOOKLEDXX_XXMPRMEI44 RUBIN LOOK LED 4400LM MICRO-PRM E IP44 34 840 / 600X600 (1.000)	3656	4400	37.0
W sumie:			14626	17600	148.0

Specyfikacja mocy przyłączeniowej: $14.17 \text{ W/m}^2 = 2.78 \text{ W/m}^2/100 \text{ lx}$ (Powierzchnia podstawowa: 10.44 m^2)

Edytor
Telefon
faks
e-Mail

105 POM. BIUR / Podsumowanie



Wysokość pomieszczenia: 3.300 m, Wysokość montażu: 3.300 m,
Współczynnik konserwacji: 0.77

Wartości Lux, Skala 1:63

Powierzchnia	ρ [%]	E_m [lx]	E_{min} [lx]	E_{max} [lx]	E_{min} / E_m
Płaszczyzna pracy	/	569	238	805	0.419
Podłoga	20	454	242	602	0.534
Sufit	70	149	85	213	0.569
Ściany (4)	50	332	101	1158	/

Płaszczyzna pracy:

Wysokość: 0.850 m
Siatka: 32 x 32 Punkty
Margines: 0.000 m

UGR

Lewa ściana 20
Dolna ściana 20
(CIE, SHR = 0.25.)

Wzdłuż-

W poprzek

20
20

do osi oświetlenia

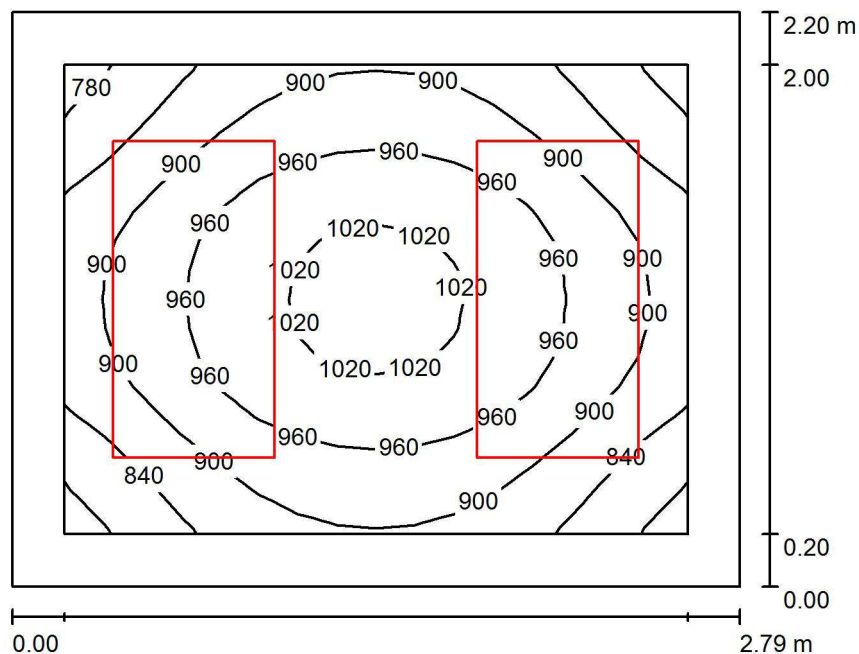
Wykaz opraw

Nr.	Ilość	Etykieta (Czynnik korekcyjny)	Φ (Oprawa) [lm]	Φ (Lampy) [lm]	P [W]
1	6	LUXIONA POLAND S.A. RLOOKLEDXX_XXMPRMEI44 RUBIN LOOK LED 4400LM MICRO-PRM E IP44 34 840 / 600X600 (1.000)	3656	4400	37.0
W sumie:			21939	26400	222.0

Specyfikacja mocy przyłączeniowej: $12.25 \text{ W/m}^2 = 2.15 \text{ W/m}^2/100 \text{ lx}$ (Powierzchnia podstawowa: 18.12 m^2)

Edytor
Telefon
faks
e-Mail

12 LABORATORIUM / Podsumowanie



Wysokość pomieszczenia: 3.300 m, Wysokość montażu: 3.300 m,
Współczynnik konserwacji: 0.77

Wartości Lux, Skala 1:29

Powierzchnia	ρ [%]	E_m [lx]	E_{min} [lx]	E_{max} [lx]	E_{min} / E_m
Płaszczyzna pracy	/	923	757	1040	0.821
Podłoga	20	611	489	690	0.801
Sufit	70	248	184	301	0.744
Ściany (4)	50	514	213	1135	/

Płaszczyzna pracy:

Wysokość: 0.850 m
Siatka: 16 x 16 Punkty
Margines: 0.200 m

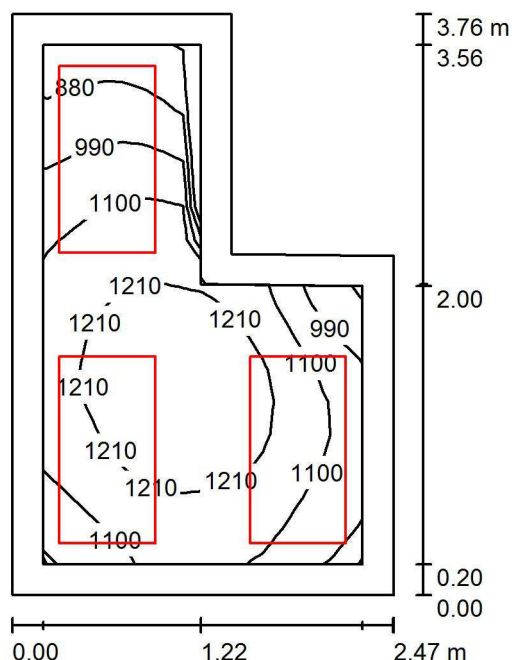
Wykaz opraw

Nr.	Ilość	Etykieta (Czynnik korekcyjny)	Φ (Oprawa) [lm]	Φ (Lampy) [lm]	P [W]
1	2	LUXIONA POLAND S.A. RCLEDXXXMPRMSH RUBIN CLEAN LED 10400LM MICRO-PRM SH E IP65 840 - 1210X620 (1.000)	7775	10400	86.0
W sumie:			15549	20800	172.0

Specyfikacja mocy przyłączeniowej: $28.07 \text{ W/m}^2 = 3.04 \text{ W/m}^2/100 \text{ lx}$ (Powierzchnia podstawowa: 6.13 m^2)

Edytor
Telefon
faks
e-Mail

13 LABORATORIUM / Podsumowanie



Wysokość pomieszczenia: 3.300 m, Wysokość montażu: 3.300 m,
Współczynnik konserwacji: 0.77

Wartości Lux, Skala 1:49

Powierzchnia	ρ [%]	E_m [lx]	E_{min} [lx]	E_{max} [lx]	E_{min} / E_m
Płaszczyzna pracy	/	1115	754	1302	0.676
Podłoga	20	756	500	899	0.662
Sufit	70	303	220	365	0.726
Ściany (6)	50	611	252	1414	/

Płaszczyzna pracy:

Wysokość: 0.850 m
Siatka: 16 x 16 Punkty
Margines: 0.200 m

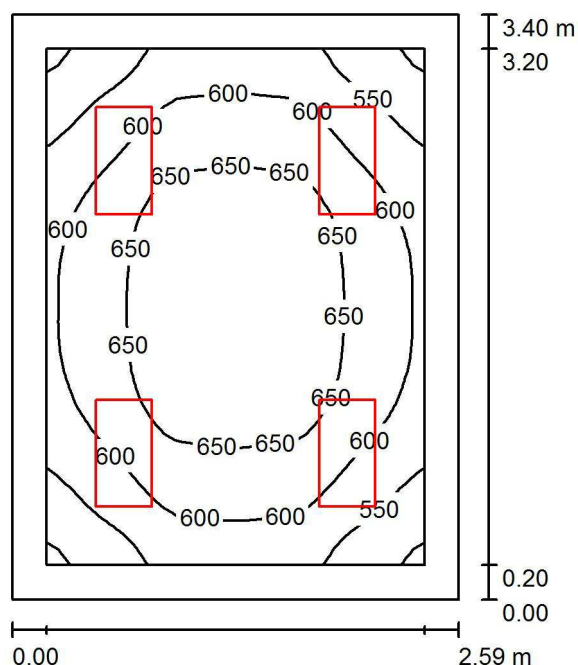
Wykaz opraw

Nr.	Ilość	Etykieta (Czynnik korekcyjny)	Φ (Oprawa) [lm]	Φ (Lampy) [lm]	P [W]
1	3	LUXIONA POLAND S.A. RCLEDXXXMPRMSH RUBIN CLEAN LED 10400LM MICRO-PRM SH E IP65 840 - 1210X620 (1.000)	7775	10400	86.0
W sumie:			23324	W sumie: 31200	258.0

Specyfikacja mocy przyłączeniowej: $33.69 \text{ W/m}^2 = 3.02 \text{ W/m}^2/100 \text{ lx}$ (Powierzchnia podstawowa: 7.66 m^2)

Edytor
Telefon
faks
e-Mail

3 POM. BIUROWE / Podsumowanie



Wysokość pomieszczenia: 3.300 m, Wysokość montażu: 3.300 m,
Współczynnik konserwacji: 0.77

Wartości Lux, Skala 1:44

Powierzchnia	ρ [%]	E_m [lx]	E_{min} [lx]	E_{max} [lx]	E_{min} / E_m
Płaszczyzna pracy	/	615	492	693	0.801
Podłoga	20	431	331	500	0.767
Sufit	70	192	146	241	0.761
Ściany (4)	50	387	166	856	/

Płaszczyzna pracy:

Wysokość: 0.850 m
Siatka: 32 x 32 Punkty
Margines: 0.200 m

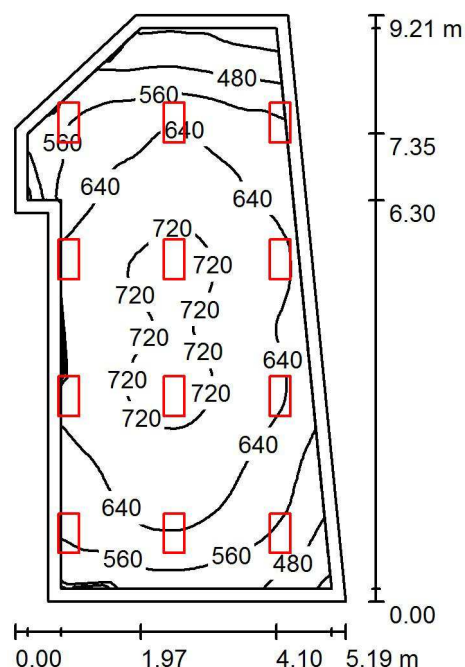
Wykaz opraw

Nr.	Ilość	Etykieta (Czynnik korekcyjny)	Φ (Oprawa) [lm]	Φ (Lampy) [lm]	P [W]
1	4	LUXIONA POLAND S.A. RLOOKLEDXX_XXMPRMEI44 RUBIN LOOK LED 4400LM MICRO-PRM E IP44 34 840 / 600X600 (1.000)	3656	4400	37.0
W sumie:			14626	17600	148.0

Specyfikacja mocy przyłączeniowej: $16.80 \text{ W/m}^2 = 2.73 \text{ W/m}^2/100 \text{ lx}$ (Powierzchnia podstawowa: 8.81 m^2)

Edytor
Telefon
faks
e-Mail

7 APTEKA / Podsumowanie



Wysokość pomieszczenia: 3.300 m, Wysokość montażu: 3.300 m,
Współczynnik konserwacji: 0.77

Wartości Lux, Skala 1:119

Powierzchnia	ρ [%]	E_m [lx]	E_{min} [lx]	E_{max} [lx]	E_{min} / E_m
Płaszczyzna pracy	/	624	354	745	0.567
Podłoga	20	515	280	626	0.544
Sufit	70	158	113	481	0.717
Ściany (7)	50	359	131	2762	/

Płaszczyzna pracy:

Wysokość: 0.850 m
Siatka: 64 x 32 Punkty
Margines: 0.200 m

Wykaz opraw

Nr.	Ilość	Etykieta (Czynnik korekcyjny)	Φ (Oprawa) [lm]	Φ (Lampy) [lm]	P [W]
1	12	LUXIONA POLAND S.A. RLOOKLEDXX_XXMPRMEI44 RUBIN LOOK LED 4400LM MICRO-PRM E IP44 34 840 / 600X600 (1.000)	3656	4400	37.0
W sumie:			43878	52800	444.0

Specyfikacja mocy przyłączeniowej: $11.45 \text{ W/m}^2 = 1.84 \text{ W/m}^2/100 \text{ lx}$ (Powierzchnia podstawowa: 38.77 m^2)